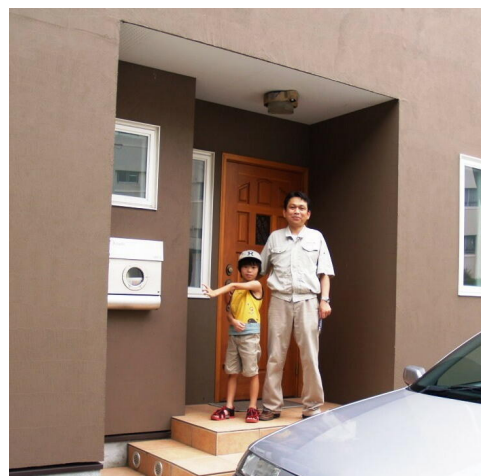




今月のお住い訪問

転勤でご不在中も快適なわが家！

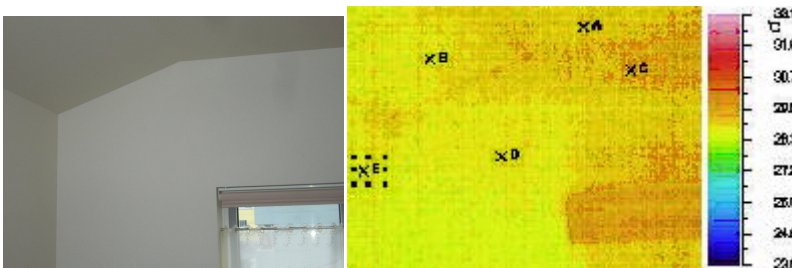
今月のお住まい訪問は、不定期？点検の為、私齋藤とスーパーバイザー上田とでご訪問した富士市のK邸です。K邸は、平成18年2月お引渡しのお宅ですので、ご入居後約3年半経ちました。K様は転勤のため、現在は九州で生活されています。今回お子様の夏休みを利用して一月程奥様とお子様だけが帰省されましたので、この機会に昨年同様住まいの点検に伺いました。お願いしました通り24時間換気システムは留守中も運転していただいております。又敷地内にお住まいの両親が、キッチンやトイレの水を流したり、窓を開けたりしてくれますので、急に帰省しても不快な所が全く無いそうです。木製サッシの微調整などをさせていただき、念のため床下も拝見しましたが、基礎断熱+地熱活用床下換気システムのおかげで他のお宅同様、さらっと乾燥していました。一年ぶりに会ったR君も小学二年生になり、随分としっかりしてきました。建築中ははにかみ屋さんで、いつもお母さんの後ろに隠れていたのが嘘のように、積極的に話しかけてくれました。現在は仮面ライダーにハマっているようで、色々教えてもらいました。帰りの際、一緒に写真を撮ろうと言うことになり、玄関前で「変身～ん！」とポーズを決めてくれました。(文:齋藤)



今月のナカニシng

サーモカメラと床下点検ロボットが仲間入りしました。

日頃から気密・断熱・換気部材でお世話になっている日本住環境の小田さんにご協力頂き、当社で新築した建物内部の表面温度をサーモカメラで撮影してもらいました。結果は、「3階建ての最上階ですが、屋根面・外壁面共サーモカメラで撮影した画像の色がほぼ同じ事から、外部の熱の影響をほとんど受けておりません。」との良い評価を頂きました。日頃から、お客様に「丁寧に気密断熱施工をした高断熱高気密住宅は、18の微暖房、28の微冷房でも十分に快適です。」とご説明しておりますが、実際に住宅の性能が目に見え実証できましたので、大変感動しました。わが社でもサーモカメラを1台購入し、今まで現場監督の目や勘に頼っていた気密施工をさらに細かくチェック出来る様にいたしました。詳しいデータは、当社ホームページでご紹介しています。



今まで床下の定期点検をする際には、都度床下に潜って点検しておりましたが、長時間の作業が難しい事や、人が入れない様な狭い箇所の点検はとても苦労しておりました。昨年より色々なメーカーの床下点検用ロボットを検討してきましたが、何とか実用的な製品が開発されましたのでこの機会に購入いたしました。床下の7cm位の障害物まで乗り越え、狭い所にも入って元気に動き廻ってくれる頼もしいロボットです。



10.11月イベント予定

10/3.4 高性能ツーバイフォー住宅完成見学会 10/末予定 完成見学会 11/末予定 完成見学会

～家で楽しむ～
一級建築士と作る世界でひとつの家

SOHOに子育てに子供達が伸び伸び遊ぶみんなで集まりゆったり寛ぐなんと楽しわが家かな

沼津市小諏訪N邸

～たっぷり収納の家～
仲良し一家のマイホーム奮闘記

沼津市千本K邸

～ちっちゃなお家～
無理せず作った楽しい我が家

清水町徳倉S邸

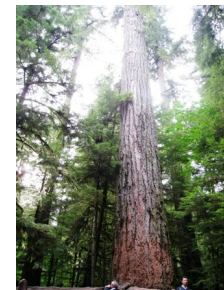
上棟式(建築豆知識)

建方作業が終了、棟を上げた際に今後の工事の無事を祈り行います。大工の棟梁が祝詞を上げ、四方餅をまいて祝います。昔は、現場で遅くまで宴会をしたものでしたが、準備が大変な事や飲酒運転厳禁の為、今は現場での飲食はしなくなりました。



ダグラスファーの家

当社では、最強の構造材=ダグラスファーで造るツーバーフォー建築の受注を再開いたします。諸般の事情で安定供給が困難でしたが、この度、高品質なカナダBC州産のカナディアンダグラスファーのツーバイフォー構造材が、年間5棟分のみ安定供給可能になりました。柳沢体感ハウスにサンプルあります。



畑便り

種子島が産地の安納芋を収穫しました。箱根の土壌と気候に合っていた様で豊作でした。早速わが家では、擦って小麦粉と混ぜクレープ状にし、ひき肉と野菜を味噌で炒めた具を包んで食べてみました。



塗り壁外断の家着工！

6月号でお知らせしました塗り壁外断熱の家が、いよいよ着工です。建て方作業が終了、完成してからでは見れない構造・断熱施工しているところです。ご興味のある方はご案内いたします。



TOPICS

長期優良住宅を標準対応としました。

昨年長期優良住宅促進法が施行され、いよいよ100年住宅が現実的になってきました。当社では、以前よりさや管ヘッダー方式、基礎断熱や高耐久性を持つ内外の外装材などをお奨めしてきましたが、この度、長期優良住宅対応を標準としました。内容は、

1. 認定基準での設計
2. 維持管理に関する住宅履歴書の作成、保存が主な業務内容です。

住宅ローンの長期化(フラット50)や金利優遇(フラット35S)、所得税、登録免許税、固定資産税などの優遇税制などの制度や国の補助金制度がありますが、確認申請前に必要になる設計業務と一部の仕様変更に伴う追加の費用が発生してしまいます。長期優良住宅をお考えの方は、一度事前にご相談ください。

メールセミナーのお知らせ

- 「失敗しない土地選びの秘訣」 全7回
良心的な不動産屋さん探しから物件の下見する時のポイント 一体どんな意味の専門用語？ この土地にどんな家が建つのか？
- 「損をしない資金計画の秘訣」 全5回
住宅ローンの選び方の違いで500万円以上損をしてしまう方、本当の資金計画してないばかりにマイホーム計画が進めない方、マイホーム作りを始める前にぜひ知っておいてください。
- 「普通の予算で使えるほんもの素材ってなに？」
床材、壁材、クロス、ドア、畳…。ほんもの建材って高いんじゃない？ そんな素朴な疑問にお答えいたします。
お申し込みお問い合わせは、office@nakanishicc.co.jp

中古住宅購入+省エネ断熱リフォームで最新の新築住宅レベルの快適なわが家を得！(見積無料です)

3つの体感ハウスは、いつでも体感可能です(詳しくはホームページで)

外断熱+自然素材とセントラル空調の快適さ
柳沢体感ハウス(輸入住宅仕様)
住宅リフォーム資料館

外断熱+EHCシステムで超省エネの快適さ
沼北体感ハウス(国産仕様)

スキップフロアー+薪ストーブ+吹抜けの快適さ
修善寺別荘モデルハウス

Green & Sustainable
中西工務店
<http://www.nakanishicc.co.jp>

〒410-0058 沼津市沼北町1-9-19
TEL 055-921-8877 FAX 055-924-1987
office@nakanishicc.co.jp

