

住まい **i n g** 便り 11月号

Event News

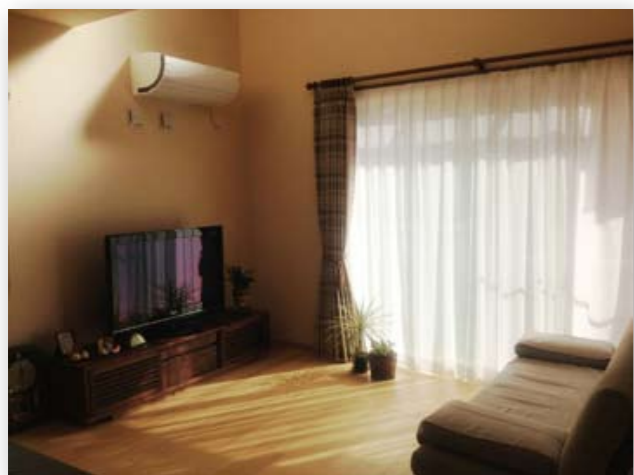
仕事中心から第二の人生を謳歌する為の住替え

10月に完成見学会を開催しました清水町久米田のS様の引越が終わりでしたので、点検を兼ねご入居伺いに訪問いたしました。

今も新幹線で東京まで通勤しているS様は、三島駅に便利な長泉町のマンションに長年お住まいでした。定年後の第二の人生を迎えるに当り、色々お考えの上、庭のあるマイホームへの住み替えを決断されました。伺った日もご主人は庭造りに汗を流し、庭付きのマイホームを満喫なさっていました。



引越して一番良かった事は、様々な音から開放された事だそうです。マンションでは声や音が伝わってしまいますので、ご自分達も気を使って暮らしていましたが、新居ではお好きな音楽をボリュームも気にせず聞け、外の音も全く気にならず、とても快適な生活を送っているそうです。特にS様は最初から外張断熱工法を気に入って当社にお越しになった程で、遮音性能の高さにとっても驚いておられました。エアコン1台での冬越えが楽しみだそうです。



恒例の「芋掘り会」を行いました

10月20日に恒例のあんのう芋の芋ほり会を三島の農園で行いました。残念ながら最後は強い雨に降られてしまいましたが、5組のお客様と楽しい時間を過ごす事が出来ました。

雨の中でも楽しそうに芋掘りする子供達を見ていると、来年も今年以上に楽しい時間を過ごして頂ける様、農業事業の担当として頑張ろうと思いました。参加したお子様からのお手紙も頂き感謝感激です。



ピックアップ ☆老後の豊かな生活の為に

「マイホーム借上げ制度」

JTI（一般社団法人移住・住みかえ支援機構）

<http://www.jt-i.jp/>



以外に一般に知られていないのがこの制度です。機構が、50才以上のマイホームを最長終身にわたって借上げ転貸します。空室時も賃料を保証しますので安定した賃料収入になります。貸す前にリフォームしたいけれど老後の資金が心配な方には、建物を担保に毎月資金を受け取るリバースモーゲージタイプのリフォームローンもございます。

「リバースモーゲージ型住宅ローン」住宅金融支援機構（旧住宅金融公庫）

リフォーム後の賃貸、定住を選択出来ます。

省エネ&省マネーのこと ☆LED 照明器具

LEDとは、発光ダイオードの略ですが、青色発光ダイオードの開発により一気に実用化が進みました。住宅においても各照明器具メーカーの主力商品になりつつあります。LED照明器具のメリットは、なんとと言っても電球の寿命が長い事です。（蛍光灯の4倍の4万時間程度）。他には消費電力が小さいので省エネ。シーンに合わせた様々な色の光が可能。光量のコントロールがしやすい。などです。

デメリットは蛍光灯よりもまだ値段が高い。電球だけの交換ができない。少し暗いので機種を選定に注意。商品バリエーションが少ない。

などでしょうか。しばらくは、使う部屋や使用目的により使い分けが必要のようですね。



「基礎蔵」の家（きそぐらのいえ）って？

当社では、基礎断熱工法を採用した十数年前から、基礎断熱した上で高基礎にすると巨大な収納空間になる事をお話ししてまいりましたが、本格的に造り始めた2年前から「基礎蔵」の家が大好評です。

「基礎蔵」の家のメリットは、1階なのに2階の様明るさと開放感。外部から直接使える便利さ。1階から階段半分降りるだけの短い動線。そしてなんとと言っても抜群の収納力。また趣味コーナーとしての使用もアイデア次第で色々考えられる事、などがあります。

逆にデメリットは、外から玄関までの距離が長くなる事。斜線制限に注意しなければならない事、などでしょうか。今後も続々着工&完成する「基礎蔵」の家にご期待ください！



税金・資金計画・不動産売買・建物のプランや構造など『住まいの何でも相談』を随時開催中。



Green & Sustainable
中西工務店

<http://www.nakanishicc.co.jp>

〒410-0058 沼津市沼北町 1-9-19

TEL 055-921-8877 FAX 055-924-1987

office@nakanishicc.co.jp