

## 網引き&バーベキュー中止のご案内

毎年5月に開催しています、中西工務店恒例の網引き&バーベキュー大会ですが現在発生している新型コロナウイルス感染症が拡大している状況を受け残念ながら今年は中止することにいたしました。開催を楽しみにしてくださった皆様には、誠に申し訳ございませんがご理解をいただきますようお願い申し上げます。



川崎

## メンテナンスとセルフチェックのお願い

### シロアリ

意外に知られていませんが、シロアリに冬眠はなく一年中巣の中で産卵や活動をしています。湿気と暖かさを好む為、特にこれからの時期に活動が活発化し巣が溢れてきます。すると一部のシロアリはえさを求め羽アリとなって巣を出て、床下・庭の枯れ木・雨漏りした部分等に現れます。この様に私たちが目にするのは巣から出されたシロアリ(羽アリ)ですので、巣ではもっと多くのシロアリが産卵や活動していると思われます。羽アリらしきアリを見たらご一報ください。

### シロアリ発生のセルフチェック

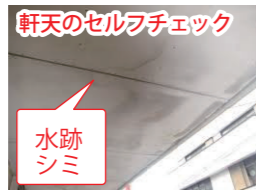
- ・床のきしむところがある
- ・庭の杭や柵、立ち木が痛んでしまった
- ・敷地で羽アリを見たことがある
- ・柱をたたくと空洞音がする
- ・近所でシロアリ施行を実施した



引用：三井化学アグロ株式会社

### 軒天の雨漏り

意外と気が付きにくいのが、ベランダなどの軒天で雨漏りしているケース。写真のように本来水がかかる所じゃない場所に水のあと、シミがあったらすぐにご連絡下さい。当社のお客様の写真ではありませんが、ここまでシミが出ている場合は中の構造が腐っている可能性が高いです。ご自宅を確認して気になった方はご連絡ください。調査に伺います。



### ウッドデッキ塗装

やらなきゃ・・・と思いながらなかなか出来ないのがウッドデッキのメンテナンスですが、是非年に1回は塗装して下さい。特に床面と笠木(手すりの上の部材)は傷みやすいので、半年に1回塗装することをおすすめします。笠木の下部材も腐っている可能性があります。寄り掛かったりすると倒れる恐れもありますので、ご一報下さい。塗装屋さんに頼らなくても簡単に塗装ができる三井化学「ノンロット」を当社でも取り扱っています。

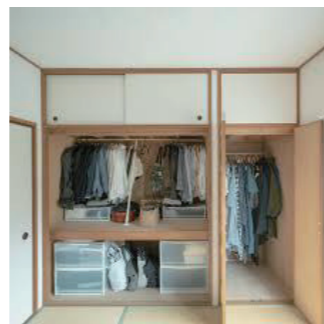


## 夏の結露

結露と聞くと、冬場に起こるものというイメージが強いですが、でもこれから迎える梅雨時や夏でも結露は起きることがあります。冬の結露とは異なり、夏の結露は目に見えない部分で起こっていることが多く、カビが発生してから気が付くこともあります。

### 夏の結露やカビの例

便器の表面、エアコンの吹き出し口の廻り、クローゼットや押入の中、テーブル、タンスや本棚の裏側、室内干ししている部屋、換気扇を止めている浴室・・・などカビは一般的に温度15度以上、湿度75%以上で発生すると言われておりますので、特に上記の場所では注意が必要です。換気扇とエアコンの除湿機能を組み合わせ上手に湿気を取り除くようにしてください。上手くいかない場合、換気扇の外部フードに付いている防虫網やエアコンのフィルターの目詰まりなども考えられますのでご確認ください。ご一報頂ければ原因の調査に伺います。



## 防災・災害

日本は諸外国に比べ自然災害の多い国です。各市町村のホームページにも防災に関するお知らせが掲載されておりますが市町村により特徴があるのでポイントを書いてみました。

**沼津市**：駿河湾に面した海岸線が長い為、地震・津波に対する情報が圧倒的に多いのが特徴です。特に海拔に関しては、国土地理院やマピオンにリンクしており、避難場所等を調べるのに便利です。

**裾野市・御殿場市**：裾野市・御殿場市で目立つのが、山地災害・土砂災害・急傾斜地の崩壊の情報です。「富士山火山防災」という言葉も目にします。

**三島市**：地震・風水害・河川氾濫が同様に情報提供されています。箱根山麓に住む私としましては、もう少し土砂災害の情報提供が欲しいと思います。

**伊豆市**：洪水情報が豊富です。特に狩野川だけでなく支流の修善寺川の洪水ハザードマップも完備されていたり、河川災害の対策が特徴です。

その他の市町村でも、それぞれの地域の災害に対し特徴のある防災情報が提供されていました。「防災 ○○市」等で検索して日頃から防災の意識を高めたいですね。



## 木造建築物が見直され国の制度や補助金が充実してきています

「地域型住宅グリーン化事業」補助金 110万円を受けたお家が完成!!

「地域型住宅グリーン化事業」とは国が推進している省エネ事業のひとつで、大手メーカーではなく地場で営業している工務店を対象に、一定の水準をクリアした住宅を建築することで補助金が交付されます。

近年、鉄筋コンクリート造や鉄骨造など環境に良いとはいええない建築物が増えており、そのほとんどが大手メーカーによる建築物です。そこで環境に配慮した優良木造住宅を提供している企業に対して支援をし、省エネ住宅の増加と地域産業の振興を目的とした事業として **100万円～165万円の補助金**を交付しています。

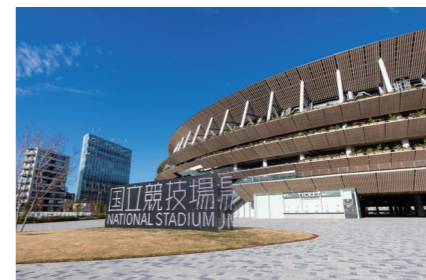


住宅では大きくわけて「長期優良住宅」「認定低炭素住宅」「性能向上計画認定住宅」「ゼロ・エネルギー住宅」の4つが対象。今回のお宅は、一定以上の断熱性能と省エネに資する設備機器を導入することで「性能向上計画認定住宅」を取得しています。難しく感じますが当社でお造りしているお家のレベルは全て当てはまるので、実際には書類作成や補助金申請業務のみで補助金を受けることができました。



## 中・大規模建築物の木造化が進む

「コンクリート造や鉄骨造が与える環境負荷の問題」「木造でも大きな空間を作るための材料開発」「火災等の災害時にも耐えられる木造技術」の3点から木造が見直され大規模建築物の木造化が進んでいます。



引用：国立競技場ホームページ

引用：「BC WOOD」「日本経済新聞」ホームページ

カナダ、プリティッシュコロンビア大学学生寮  
2017年完成 18階建て木造「ブロック・コモンズ」  
大規模木造の可能性を世界に知らしめた建物

2019年11月30日に竣工した新国立競技場では、大屋根を支える梁に鉄骨にカラマツとスギを組み合わせたものを使用し、鉄骨で強度、木造部分で強風や地震によるひずみを吸収するハイブリット構造になっています。新しく建つ学校や、公共建築物も政府の方針で構造や仕上材を木質化していくことが決まっています。



政府が推進し法整備を進めているため、既に我々工務店でも理解していれば、大きな空間を木造で設計施工することが可能になっています。3階建程度の低層の店舗や、店舗兼住宅など幅広く応用の利く技術で、鉄筋コンクリート造や重量鉄骨造に比べ「建築コスト解体コストが抑えられる」「減価償却が短い」「工期の短縮」「改築・修繕費の低減」など様々な可能性を秘めています。当社でも元来得意な木造の知識や加工技術を生かせる分野ですので、常に情報集めや施工体制を整えるなどの取り組みをしています。木造建築、大型建築にご興味のある方は、「木造建築実例集」をご用意しておりますのでご一報ください。

